

Equipo punto a punto en 5 GHz con antena integrada/ externa



Resumen

LigoWave logra la máxima capacidad en la banda libre a través de sus equipos Ligo PTP PRO. Se hace uso de la tecnología MIMO 2x2, el equipo LigoPTP 5-23/5-N PRO ofrece una capacidad de throughput de hasta 220 Mbps (110 Mbps full-duplex) combinado con un alto rendimiento en paquetes por segundo.

El nuevo producto es compatible con los modelos LigoPTP 5 -N MiMo y LigoPTP 5-23 MiMo. Este producto permite tener un enlace punto a punto tipo carrier-class, ideal para el acceso dedicado o aplicaciones de backhaul (incluyendo VoIP y otras aplicaciones de paquetes pequeños). La familia de productos LigoPTP permite un diseño flexible con el ancho del canal (20 o 40 MHz) y los mecanismos de software propietario líderes en la industria para establecer el máximo rendimiento en eficiencia espectral.

Los productos LigoPTP 5-23/5-N PRO ofrecen una antena de doble polarización integrada o dos conectores externos de tipo N para antena externa. La protección del equipo es de aluminio.

La combinación de un poderoso procesamiento digital, antenas de doble polarización y el protocolo patentado MiMo W -Jet 2 permiten tener una alta eficiencia espectral de 7.5bit/Hz, aumentando así la eficiencia de enlace y disminuyendo considerablemente el impacto que tiene la distancia en el rendimiento del mismo.

Los productos LigoWave punto a punto cuentan también con la tecnología de repetición selectiva ARQ, un mecanismo de software de corrección de errores mejorado que optimiza el tráfico y permite tener un throughput elevado, enlaces de largo alcance incluso con la presencia de interferencia.

Los nuevos productos de la serie PRO tienen un potente radio integrado de 30 dB (1000 mW), que permiten la creación de vínculos sólidos de larga distancia incluso con una antena integrada. La potencia de salida más alta de la modulación (MCS 15) es de 24 dBi, que no está disponible en el mercado con otro equipo.

Los equipos de la serie PRO tienen soporte del estándar de puerto Gigabit Ethernet y 802.3 af haciendo la línea de producto aún más flexible. Las mejoras en las protecciones de sobretensiones y ESD hacen de este un producto ideal para instalaciones de misión crítica y duras condiciones meteorológicas. Las protecciones de sobretensiones y ESD fueron diseñadas de acuerdo a la norma IEC 61000-4-2 (ESD) y estándares (sobrevoltaje) IEC 61000-4-5.

El LigoPTP 5-23/5-N PRO también es compatible con la herramienta LinkCalc™ de LigoWave y el WNMS (una opción de configuración centralizada, actualización de firmware y servidor de estadísticas) que ofrece LigoWave para diagnóstico remoto y la configuración.

Equipo punto a punto en 5 GHz con antena integrada/ externa

Funciones principales

- 5 GHz PTP bridge ideal para:
 - Acceso dedicado
 - Backhaul
 - Redes privadas
- Canal central y ancho de banda configurable (20/40 MHz) para optimización de throughput.
- Tasa de radio de hasta 300Mbps
- Throughput real agregado de hasta 220 Mbps
- Protocolo propietario inalámbrico avanzado W-jet MiMo 2
- Tasa elevada de paquetes por segundo (PPS) - ideal para aplicaciones backhaul de VOIP
- Baja latencia de paquetes (2ms)
- Gran eficiencia espectral (7.5 bit/ Hz)
- ARQ (Repetición selectiva) para throughput elevado
- TDD dinámico para alocar ancho de banda en tiempo real en la dirección requerida
- Antena de doble polarización (2 conectores tipo N para el equipo LigoPTP 5-N PRO)
- PoE para un solo cable en la instalación (compatible con el estándar 802.3 af)
- Puerto ethernet 1000 BaseT
- Radio de 30 dB (1000 mW) (24 dB en MCS 15)
- Tecnologías avanzadas de seguridad
- Características de administración integrales Web GUI
 - Gestión de la línea de comandos a través de SSH
 - WNMS (Sistema de gestión centralizado)
 - SNMP V1/2/3 con soporte de alarmas con MIBs:802.11, 802.1x, MIBII
 - Soporte de syslog
 - Compatible con LinkCalc™ de LigoWave
 - Alertas en tiempo real
- Soporte de articulación resistente para diferentes opciones de montaje
- Pantalla OLED para alineación de antena
- Cumplimiento de estándar IP-67



W-Jet es un protocolo inalámbrico propietario de LigoWave que combina técnicas especiales para lograr rendimiento y fiabilidad superior incluso con distancias largas. El protocolo W-Jet es el resultado de años de desarrollo y da a los productos LigoWave PTP la capacidad de superar a los productos de mayor costo en el mercado al mismo tiempo de reducir el rendimiento de la inversión.

Resumen de LigoOS

El software de los equipos LigoPTP es extremadamente fácil de usar y está diseñado para aplicaciones punto a punto. Las principales funcionalidades del SO son:

Modos de operación

- Master
- Slave

Configuración de red inalámbrica

- W-Jet 2
- Radio en modo SISO/MIMO
- Ancho de banda configurable: 20/40 MHz
- Selección de canal: Automática/Manual
- Control tasa de datos: Automática/Manual
- Control de potencia: Automática/Manual
- Broadcast de SSID deshabilitado
- Seguridad inalámbrica: encriptación AES de 128-bit
- Agregación de tramas ajustable
- Protección de multipath: ON/OFF
- Cumplimiento de regulación: ON/OFF

Configuración de equipo

- Acceso de administrador
- Ubicación: latitud y longitud
- Control del display OLED
- Acceso HTTP/HTTPS/SSH//SFTP
- Alertas del sistema
- Cliente NTP
- Soporte SNMP v1/v2c/v3

- Log del sistema local
- Reporte del desempeño estadístico, representación gráfica de datos

Modo de red

- Bridge transparente en capa 2

Configuración de red

- VLAN de gestión
- VLAN, doble VLAN, ISL, MPLS transparente
- IP de gestión estática o dinámica
- Soporte de tramas de hasta 3794 bytes

Gestión

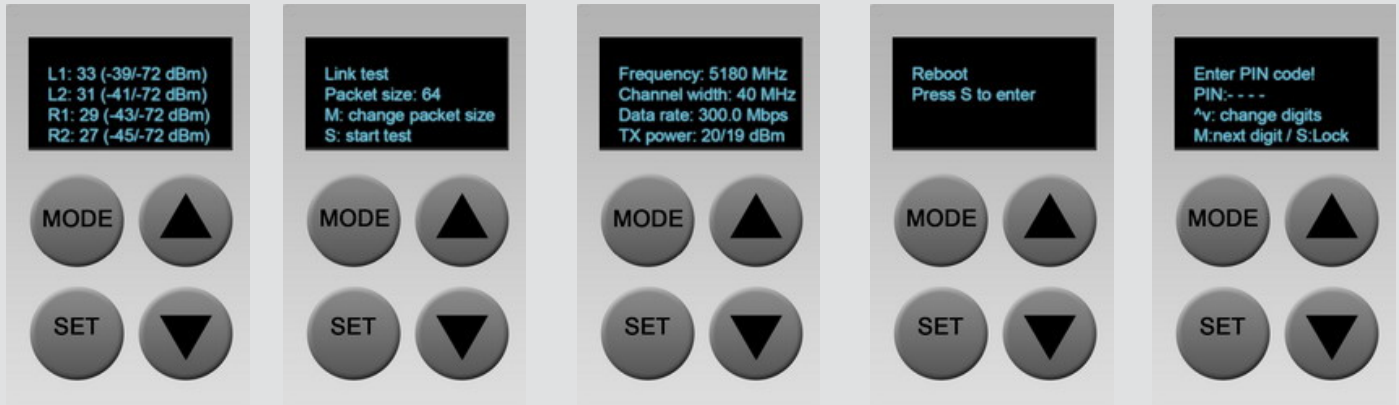
- WNMS
- Recuperación de firmware a través de TFTP
- Reset a valores de fábrica
- Control de configuración: Backup/Carga
- Archivo de soporte técnico especial
- Display OLED

Herramientas

- Alineación de antena
- Site survey
- Prueba de enlace
- Analizador de espectro

Equipo punto a punto en 5 GHz con antena integrada/ externa

Resumen de display OLED



Durante la alineación de la antena el nivel de RSSI del equipo local y remoto se pueden ver

Después de la alineación se puede probar el enlace con diferentes tamaños de paquetes para realizar ajustes adicionales

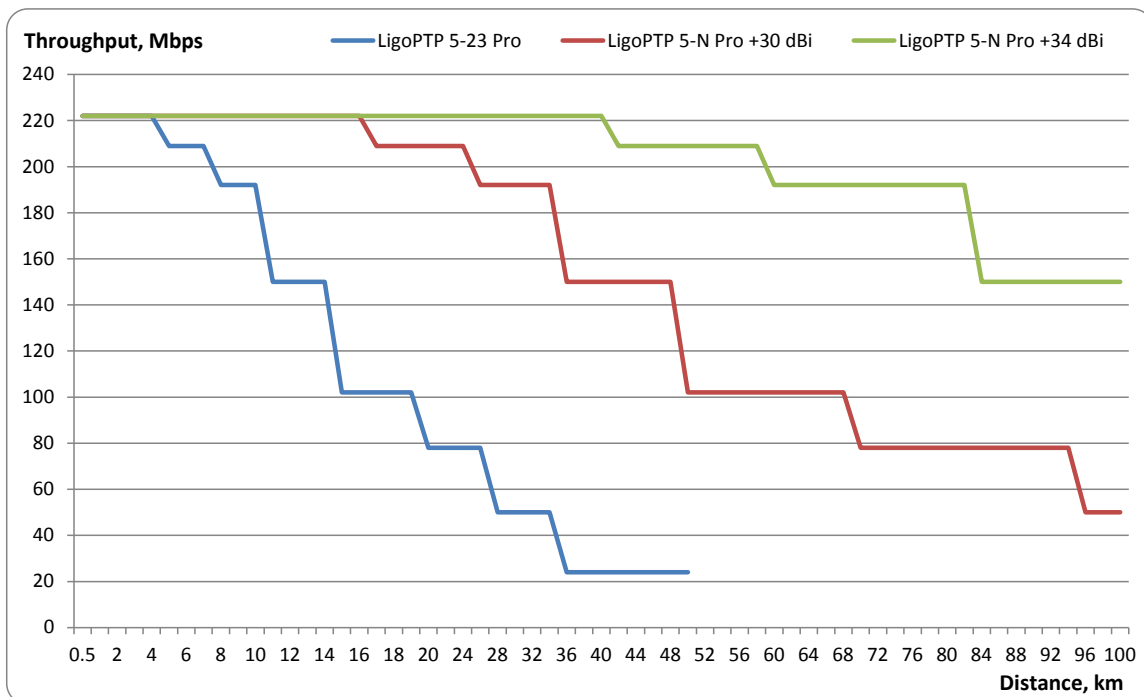
Información importante disponible para revisión:

- Configuración inalámbrica
- Estadísticas TX/RX
- Información Ethernet
- Información del equipo
- Configuración IP

El display externo de OLED permite realizar reset o enviar al equipo a valores de fábrica.

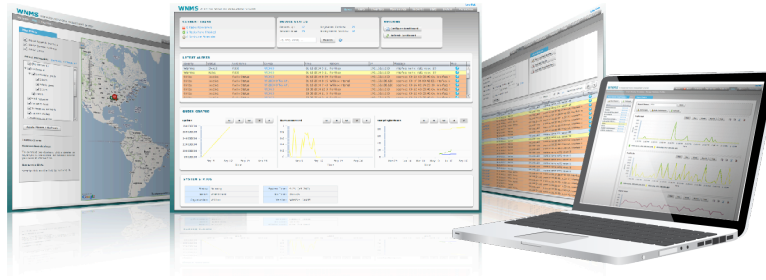
Un PIN de seguridad con el fin de tener mayor seguridad en los equipos LigoPTP

Gráficas de distancia y throughput de equipos LigoPTP



La gráfica muestra la capacidad los equipos LigoPTP 5-23 PRO y LigoPTP 5-N PRO a diferentes distancias. Los cálculos fueron hechos con un fade margin de 15 dB y sin interferencia en el enlace.

Equipo punto a punto en 5 GHz con antena integrada/ externa



WNMS (Sistema de gestión de red inalámbrica)

El WNMS es un sistema de gestión de red inalámbrica de nivel empresarial GRATIS, disponible para su descarga en el sitio web de LigoWave. Una solución de software que simplifica un gran número de tareas de gestión y de supervisión para el administrador de red. Un software de gestión de red compatible con varios miles de dispositivos. Las principales tareas WNMS:

- Compatibilidad de equipos LigoWave, Deliberant y de terceros*
- Compatibilidad de diferentes SO (Windows, Virtual Machine, Linux)
- Visualización de la red en Google Maps
- Configuración y mantenimiento
- Monitoreo y alertas
- Descubrimiento inteligente y aprovisionamiento
- Recolección de estadísticas y reportes

* Para el control y monitoreo de equipos de terceros la aplicación SWEAP es necesaria.



El WNMS cloud es una nueva forma para gestionar su red vía móvil. La instalación es tan fácil como 1-2-3, se le asigna un servidor WNMS virtual en línea. Con la versión actual WNMS es posible supervisar y controlar de forma remota equipos LigoWave, Deliberant y dispositivos de terceros. (Monitorización de dispositivos terceros y alertas requieren un hardware adicional, trabajando como recolector de datos). Para utilizar el WNMS cloud vaya a: <http://www.wnmscloud.com>.

Lo más destacado:

- Configuración del servidor WNMS fácil y rápido
- Disponibilidad en todo el mundo
- Alta fiabilidad (basado en la nube de Amazon)
- Seguridad sólida (HTTPS y OpenVPN)
- Sin costos de hardware y mantenimiento - reduce el CAPEX y OPEX
- Monitoreo de equipo de terceros a través WNMS con la aplicación SWEAP*

* Necesidad de hardware adicional para ejecutar la aplicación SWEAP.

Equipo punto a punto en 5 GHz con antena integrada/ externa

Disponible en: <http://www.ligowave.com/linkcalc>

LinkCalc™

El LinkCalc™ es una herramienta de planificación de enlaces disponible en línea.

La calculadora de enlace permite a los usuarios calcular las expectativas de desempeño de un enlace, teniendo en cuenta la información geográfica, distancia, altura y ganancia de la antena, potencia de transmisión y otros factores con el fin de elegir el equipo más adecuado de la familia LigoWave y Deliberant.

Adicionalmente los cálculos pueden ser realizados utilizando las especificaciones de otros fabricantes, por lo que el LinkCalc™ es una excelente herramienta de planificación.



Integración de mapas



Reportes PDF descargables



Soporte de modos PTP y PTMP

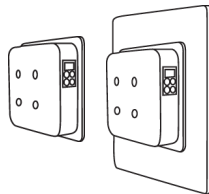


Almacenamiento en línea de simulaciones

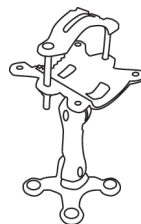
Contenido de paquete:



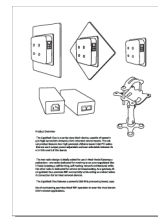
Fuente PoE 48 V con tierra y protección de descarga



Unidad de exterior LigoPTP 5-23/5-N PRO



Kit de montaje profesional



Guía de instalación rápida

Patrón de radiación de antena (sólo para la unidad LigoPTP 5-23 PRO):

Patrón RF (vertical)

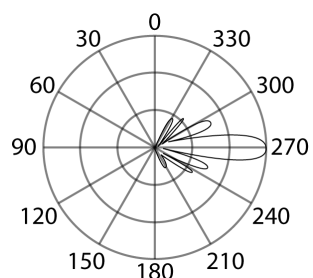
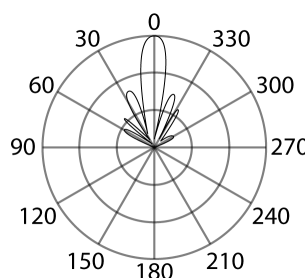
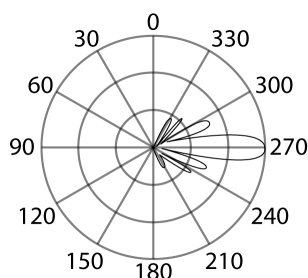
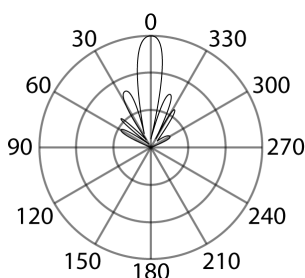
Patrón RF (horizontal)

Vertical

Horizontal

Vertical

Horizontal



Equipo punto a punto en 5 GHz con antena integrada/ externa

Oficinas de ventas:

EMEA:

Veiveriu 150-IIIa. Kaunas,
LT-46931, Lithuania

Sauletekio al. 15-610, Vilnius, LT-
20000, Lithuania

Americas:

138 Mountain Brook Dr.
Canton, GA 30115, USA

984 Shetland Ave. Winter Springs, FL
32708 USA

Asia Pacific:

China-Beijing

Room 602, Everlast Plaza, No. 39,
Anding Road, Chaoyang District, Bei-
jing, China 100029

China-Shanghai

4H, No. 92, Guiping Road, Zuhui Dis-
trict, Shanghai, China 200233

China-Huizhou

No. 6, Hui Feng East 2 Road, Zhongkai
Hi-Tech Industrial Development Zone
Huizhou, Guangdong, China

China-Shenzhen

No. 9, Dragon Jade Industrial District,
Bantian Village Buji Town Longgang
District, Shenzhen, China

Hong-Kong

Unit A, 25/F., MG Tower
133 Hoi Bun Road, Kwun Tong
Kowloon, Hong Kong

Singapore

60 Kaki Bukit Place, #08-04/05 Eunos
Tech Park, Singapore 415979

Indonesia

Gedung Starpage Jl. Salemba Tengah
No. 5 Lt. 3, Jakarta Pusat, Indonesia

Taiwan

12F., No.33 Sec. 2, Roosevelt Road,
Taipei, Taiwan

Malaysia

No. 17 Jalan P2/12, Bandar Teknologi
Kajang, 43500 Semenyih, Selangor,
Malaysia

Philippines

3rd Floor. ETPI Bldg. #2161 Soler St,
Conner Calero St. Sta Cruz, Manila
City, Philippines

Thailand

169 Soi Sirindhorn 7, Charansanitwong
Road, Bangbamru, Bangplad, Bangkok
10700, Thailand

India

New No. 6, Old No. 16, Rajagopalan
Street, Valmiki Nagar, Thiruvanimiyur,
Chennai 600041, India

Especificaciones de radio

Tecnología inalámbrica	W-Jet propietario, MIMO 2x2
Modo de operación	Punto a punto
Frecuencia de operación	5.150 - 5.915 GHz
Ancho de banda	Configurable 20, 40 MHz
Máx potencia de transmisión	30 dBm*
Tipo de modulación	BPSK, QPSK, 16QAM, 64QAM
Sensitividad de recepción	Entre -94 y -72 dBm dependiendo de la modulación y el ancho de canal
Corrección de errores	FEC, ARQ selectivo
Modo Dúplex	TDD

Antena

Tipo	Direccional integrada de panel (LigoPTP 5-23 PRO) o 2 conectores N (LigoPTP 5-N PRO)
Polarización	Dual (LigoPTP 5-23 PRO)
Ganancia V/H	23/23 dBi (LigoPTP 5-23 PRO)
Apertura 3dB V/H	8/8 grados (LigoPTP 5-23 PRO)

Interfaz de datos

Interfaz física	10/100/1000 BaseT
Protocolo	Ethernet IEEE 802.3
Tipo de conector	RJ45
Protección de sobretensiones	Integrada (IEC 61000-4-2 (ESD) y IEC 61000-4-5 (SURGE))

Rendimiento de enlace

Throughput de datos real	220 Mbps agregado (110 Mbps full-duplex)
Máx paquetes por segundo	65,000
Retardo de paquete	2 ms (paquete de 64 bytes)
Distancia de enlace**	Más de 100 km (62,17 mi)

Seguridad

Encipción de datos	AES a través de hardware
--------------------	--------------------------

Físicas

Dimensiones (PTP 5-N PRO)	Largo 218 mm (8.5 "), ancho 218 mm (8.5 "), alto 70 mm (2.7 ")
Dimensiones (PTP 5-23 PRO)	Largo 335 mm (13 "), ancho 335 mm (13 "), alto 90 mm (3.5 ")
Peso (PTP 5-N PRO)	2 kg (4.4 lb) (Montaje incluido)
Peso (PTP 5-23 PRO)	3.3 kg (7.3 lb) (Montaje incluido)
Fuente de poder	48 VDC, PoE activo (802.3af)
Alimentación	100 - 240 VAC a través de adaptador incluido
Consumo de potencia	8 W

Ambientales

Temperatura de operación	-40° C (-40 F) ~ +85° C (+185 F)
Humedad	0 - 90 % (no condensada)

Gestión

Asistencia en instalación	Display OLED
Interfaces de configuración	Web GUI amigable, SSH CLI, SNMP v1/2c/3 con alarmas
Sistema de gestión	WNMS, WNMS Cloud

Regulación

Certificación	FCC/IC/CE
Protección IP	IP-67
Seguridad	RoHS

* Depende del país

** Distancia recomendada con antena externa